

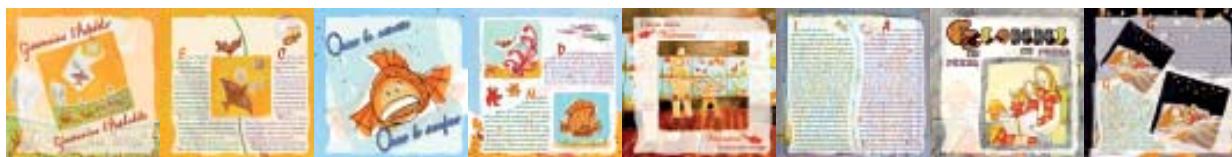


BIOGRAFIA & OPERE

SYLVIE SERRE, pittrice.

«Le sue figure enigmatiche e silenziose, superano le emozioni che esse ispirano, ci aprono le porte fragili e misteriose dei nostri paesaggi interiori» (Antoine Loknar)

Sylvie Serre nasce nel 1952 in Francia nella



Alcune pagine di *Giovannino l'Asfodelo*



Le BRUMAIE Editore

Via Roma 70/10 - 10060 Cantalupa (To)

E-mail: direct@lebrumaieeditore.it

www.lebrumaieeditore.it

Tel.FAx. 0121354428

AVVERTENZE

Tutti i dati biografici e le immagini contenuti in queste pagine sono concessi al solo fine di consultazione e sono tutelati dalla legge sulla privacy ai sensi del decreto legislativo n° 196 del 30.06.2003 per l'esclusivo e proprio utilizzo editoriale da: **Le BRUMAIE Editore**. È quindi vietata la libera diffusione, l'uso dei dati e delle informazioni qui pubblicate a qualunque titolo e con qualunque mezzo.

MINI GALLERIA DI OPERE SCELTE DALL'ARTISTA



À la folie

Potrete trovare le modalità per l'acquisto dei volumi ed ogni ulteriore informazione sul sito: www.lebrumaieeditore.it oppure scrivendo a: direct@lebrumaieeditore.it



Chambre d'elise



Croisière sur le nil (détail) Lyon 2007

regione delle Ardenne. Fin da molto giovane si appassiona di arte e danza e partecipa come autodidatta a numerosi ateliers di pittura. Dal 1981 vive e lavora nel sud della Francia tra Tolone e Marsiglia. Frequenta les Beaux Arts di Tolone e si applica alla tecnica del disegno in diretta, facendo molti schizzi di paesaggi e persone, cercando di riprodurre l'energia che si propaga dai soggetti stessi.

Una serie di disegni a matita e pastelli che riproduce solamente gli elementi dinamici è testimone di quel periodo. Lo stesso gusto per il minimalismo caratterizza il suo lavoro su tela. Le linee si trasformano ritmicamente e giocano con colori ben definiti: blu "reali", bianchi più folgoranti che la luna piena in certe sere di inverno e terra di siena declinata in tutte le sue sfumature.

Quello che lei ricerca principalmente è l'incontro tra la forma e lo sguardo dello spettatore. La percezione di ogni quadro deve farsi senza "istruzioni per l'uso", essa deve essere dettata solo dall'emozione. Utilizzando tecniche diverse, unite tra loro attraverso dei "ponti" come lei li definisce, Sylvie Serre dipinge essenzialmente dei corpi, delle ombre, delle figure in movimento che stimolano l'emozione e che vivono di vita propria, animandosi sotto i nostri occhi come per incanto.

Negli ultimi anni Sylvie Serre si è imposta, attraverso numerose esposizioni personali e collettive, come uno degli ar-



Jardinage



La petite ourse Lyon 2007



Les portes



Sinon sansquoi et les autres 2004



Les souks lecture



L'ornithologue

tisti francesi più creativi ed innovativi.

Il suo stile così particolare sta avendo molto successo anche in altri paesi europei.

Parallelamente alla attività di pittrice Sylvie nel 2007 illustra "Peti peta" scritto da una sua amica per la bambina nascita. Subito dopo, invitata da Luigi Mantovani a partecipare al progetto del libro per bambini "Giovannino l'asfodelo", disegna mirabilmente i personaggi delle quattro favole.

Il libro viene pubblicato in Italia dall'editore Le Brumaie nel 2008.



Cirque couleur dec. 2007